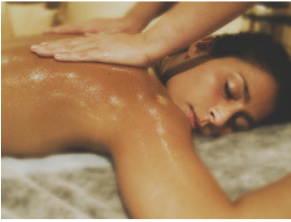




Hotel - Restaurant



Schönberger Hof

mit Appartementshof Margit

aktuelle Angebote unserer Massageabteilung

klassische Rückenmassage (ca. 20 min)

Nach anstrengenden Tagen, nach Stress und Anspannung hilft die traditionelle Massage. Die klassische Rücken- Schulter- und Nackenmassage ist einfach ideal, um sich zu erholen. Lassen Sie sich von der Massage verwöhnen.

16,00 €

Entspannungsmassage (ca. 50 min)

Diese Massage von Kopf bis Fuß ist Entspannung pur. Bei der Ganzkörpermassage vergessen Sie die Alltagsorgen und kommen innerlich zur Ruhe. Eine echte Erholung und ein wahrer Wohlfühlgenuss

49,00 €

die Sportliche Massage (ca. 30 min)

Die Sportliche ist eine Mehrkörperteilmassage und wird gerne gezielt nach sportlichen Aktivitäten eingesetzt. Sie wird dazu genutzt, um die angespannte Muskulatur zu lockern und die angespannten Körperteile zu regenerieren.

29,00 €

Überblick über unsere medizinischen Anwendungen

Massagen

klassische Rückenmassage	(ca. 20 min)	16,00 €
Entspannungsmassage	(ca. 50 min)	49,00 €
die Sportliche Massage	(ca. 30 min)	29,00 €
Fußreflexmassage	(ca. 30 min)	29,00 €

Lymphdrainage

Teilbehandlung	19,00 €
Ganzkörperbehandlung	59,00 €

Wärmeanwendungen und Packungen

Heißluft	7,50 €
Fangopackung	16,00 €
Heupackung	12,00 €

Kälteanwendungen

Eispackungen	10,00 €
Eispackungen mit Bewegungsübungen	18,00 €

Medizinische Wannenbäder

mit verschiedenen Zusätzen	14,50 €
----------------------------	---------

Bewegungstherapie im Bewegungsbad

Gruppe (ab 3 Personen)	7,50 €
Einzel	18,00 €